

JOSE CARLOS MARCOS

ANGEL LEON

ENERO 2014

ARQUITECTOS

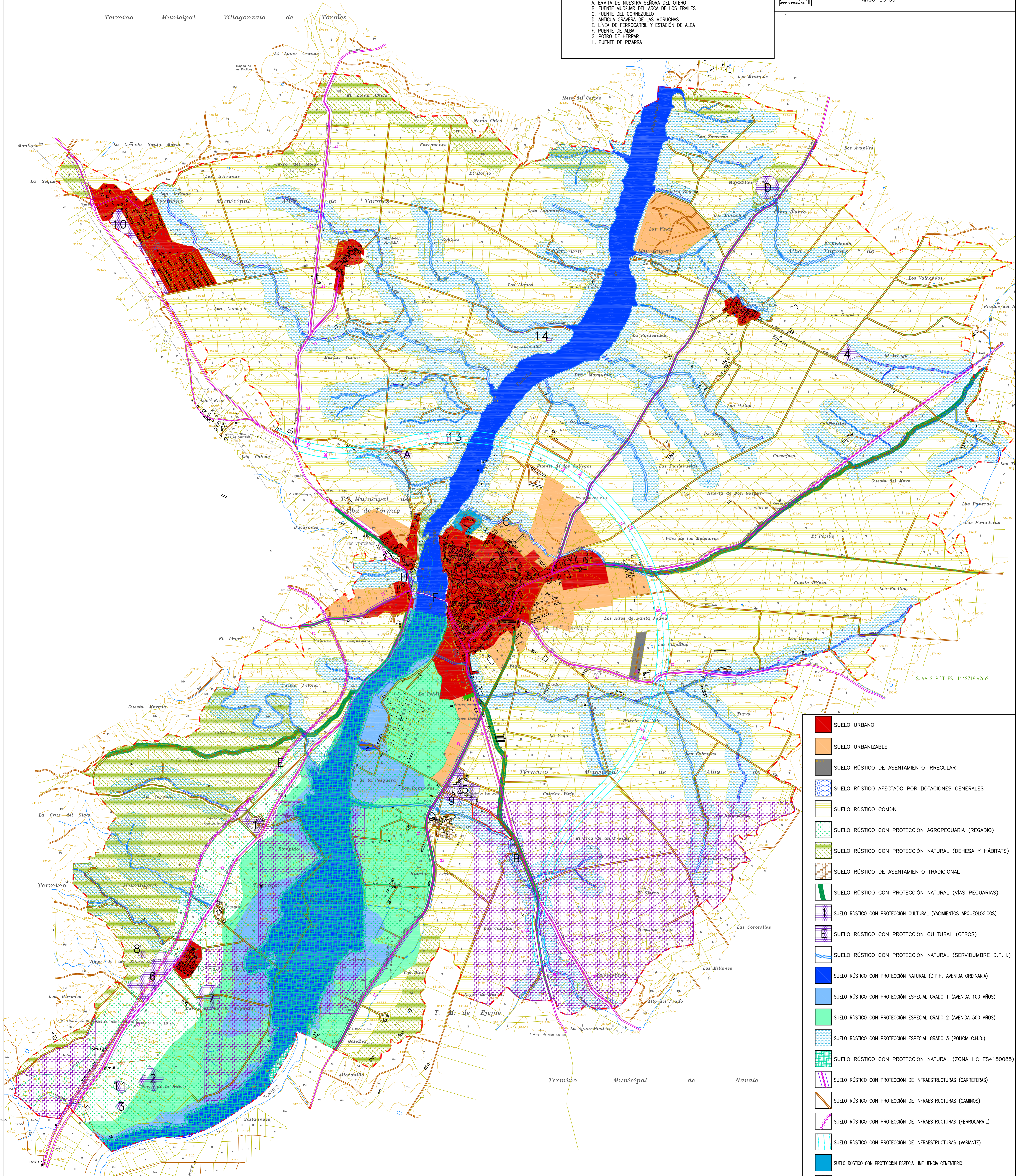
YACIMIENTOS ARQUEOLÓGICOS

1. DOLMEN DE EL TORREJÓN
2. LA VEGUILLA II
3. LA VEGUILLA III
4. AMATOS
5. SAN JERÓNIMO
6. EL TORREJÓN
7. LA SINAGOGA
8. CERRO HURONES
9. LOS JERÓNIMOS
10. CALZADA ENTRE ALBA Y SALAMANCA
11. LA VEGUILLA I
12. CASTILLO DUCAL (VER PLANO DE SUELO URBANO)
13. ESTACIÓN RUPESTRE DE LA ERMITA
14. LOS JUNCALES (HALLAZGO AISLADO)

ELEMENTOS DE INTERÉS CULTURAL

- A. ERMITA DE NUESTRA SEÑORA DEL OTERO
- B. FUENTE MUDEJAR DEL ARCA DE LOS FRAILES
- C. FUENTE DEL CORNEZUELO
- D. ANTIGUA GRAVERA DE LAS MORUCHAS
- E. LÍNEA DE FERROCARRIL Y ESTACIÓN DE ALBA
- F. PUENTE DE ALBA
- G. POTRO DE HERRAR
- H. PUENTE DE PIZARRA

Termino Municipal Villagonzalo de Tormes



SUMA SUP-ÚTILES: 1142718.92m2

- SUELO URBANO
- SUELO URBANIZABLE
- SUELO RÚSTICO DE ASENTAMIENTO IRREGULAR
- SUELO RÚSTICO AFECTADO POR DOTACIONES GENERALES
- SUELO RÚSTICO COMÚN
- SUELO RÚSTICO CON PROTECCIÓN AGROPECUARIA (REGADÍO)
- SUELO RÚSTICO CON PROTECCIÓN NATURAL (DEHESA Y HÁBITATS)
- SUELO RÚSTICO DE ASENTAMIENTO TRADICIONAL
- SUELO RÚSTICO CON PROTECCIÓN NATURAL (VIAS PECUARIAS)
- SUELO RÚSTICO CON PROTECCIÓN CULTURAL (YACIMIENTOS ARQUEOLÓGICOS)
- SUELO RÚSTICO CON PROTECCIÓN CULTURAL (OTROS)
- SUELO RÚSTICO CON PROTECCIÓN NATURAL (SERVIDUMBRE D.P.H.)
- SUELO RÚSTICO CON PROTECCIÓN NATURAL (D.P.H.-AVENIDA ORDINARIA)
- SUELO RÚSTICO CON PROTECCIÓN ESPECIAL GRADO 1 (AVENIDA 100 AÑOS)
- SUELO RÚSTICO CON PROTECCIÓN ESPECIAL GRADO 2 (AVENIDA 500 AÑOS)
- SUELO RÚSTICO CON PROTECCIÓN ESPECIAL GRADO 3 (POLICIA C.H.D.)
- SUELO RÚSTICO CON PROTECCIÓN NATURAL (ZONA LIC ES4150085)
- SUELO RÚSTICO CON PROTECCIÓN DE INFRAESTRUCTURAS (CARRTERAS)
- SUELO RÚSTICO CON PROTECCIÓN DE INFRAESTRUCTURAS (CAMINOS)
- SUELO RÚSTICO CON PROTECCIÓN DE INFRAESTRUCTURAS (FERROCARRIL)
- SUELO RÚSTICO CON PROTECCIÓN DE INFRAESTRUCTURAS (VARIANTE)
- SUELO RÚSTICO CON PROTECCIÓN ESPECIAL INFLUENCIA CEMENTERIO
- SUELO RÚSTICO DE ACTIVIDADES EXTRACTIVAS